

Logitech Harmony 1000

Testámos um produto que tem como principal atributo a facilidade de utilização e integração com sistemas de cinema cada vez mais complexos

José Xavier, HDMC

Introdução

A proliferação de equipamentos de Home Cinema nas nossas salas obriga, nos tempos que correm, à utilização recorrente de, pelo menos, três ou quatro comandos remotos.

O aumento da complexidade das soluções disponíveis no mercado faz com que as pessoas procurem, cada vez mais, formas de simplificar o controlo do seu sistema de Home Cinema.

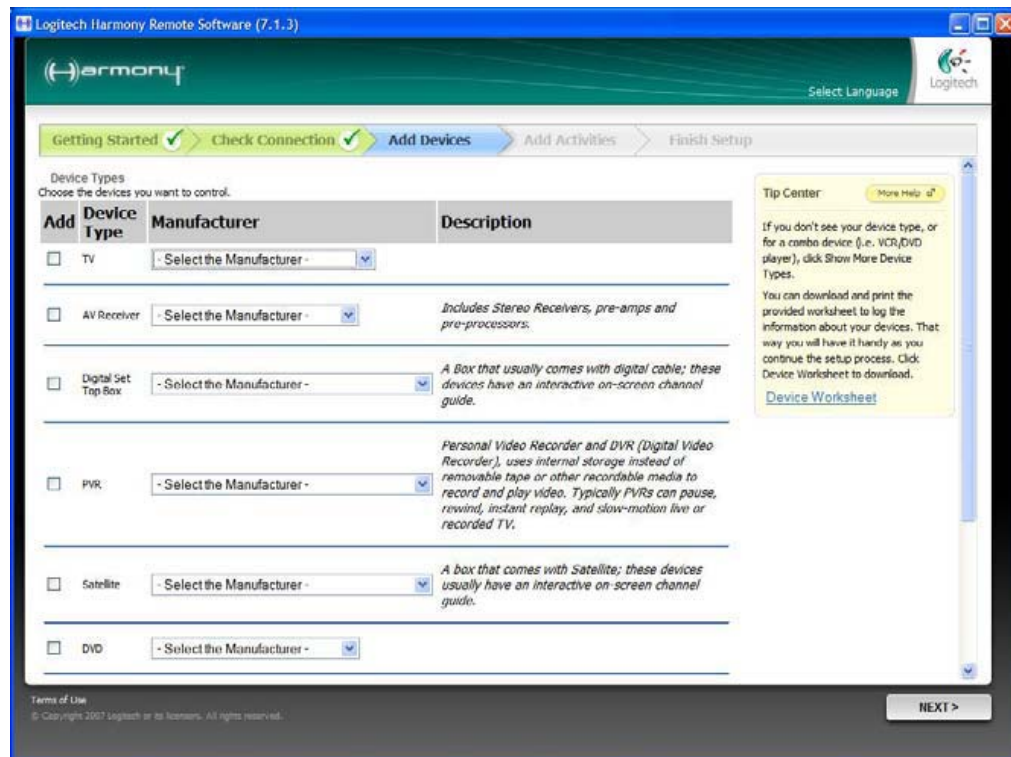
A única forma de consegui-lo é a utilização de uma solução universal que permita facilitar o trabalho de comandar toda esta electrónica. Pessoalmente, sempre fui um adepto fervoroso destas soluções e, desde há cerca de três anos, utilizo um Philips Pronto para comandar o meu sistema Home Cinema.



O Logitech

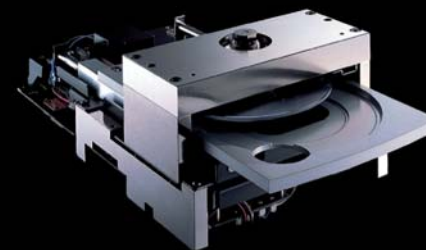
Com a saída para o mercado do novo Logitech Harmony 1000, surgiu a possibilidade de testar este novo comando universal desenvolvido pela Logitech, o primeiro comando touch screen produzido por esta marca.

As soluções de comandos avançados universais da Logitech assentam na facilidade de utilização, apoiados num interface extremamente simples e prático. Utilizando um software proprietário, o utilizador pode recorrer à base de dados de equipamentos disponibilizada online pela Logitech, permitindo assim uma rápida e intuitiva configuração. Este software permite ainda actualizar o firmware do comando, mantendo-o sempre actualizado.



Escolha o seu sistema entre os melhores equipamentos de high-end.

EGOTERIC



PASS NOVIDADE



MONITOR AUDIO

O Logitech Harmny 1000 permite controlar até 15 equipamentos recorrendo tanto a sinais IR como RF. Utiliza uma bateria de lítium recarregável que recorrendo à “docking station” que é fornecida de origem, permite um uso contínuo.

O comando é composto por duas áreas principais de interacção. Uma zona composta por botões físicos que permitem comandar o volume, os canais, mute, setas de menu e OK. Esta solução, por experiência própria, revela-se fundamental num comando universal touchscreen por forma a reduzir o número de vezes em que se tem que se alterna entre menus do ecrã táctil. O comando tem ainda um ecrã LCD policromático de 3,5” que permita visualizar facilmente os botões programados. A luz do ecrã é parametrizável na sua intensidade, no intervalo para “adormecer” e, recorrendo a um detector de movimento, acende-se com uma qualquer oscilação.



Como já foi dito, toda a parametrização do Logitech 1000 é realizada através de um software que acompanha o comando que, após instalação, pede a criação de um registo de utilizador no site da Logitech. Este registo permite manter todas as suas configurações pessoais, funcionando como backup mas também permitindo ao apoio técnico da Logitech ajudar à resolução de eventuais problemas.

De acordo com a empresa Forrester Research, no final de 2006, 41% dos 46.8 milhões de casas existentes nos E.U.A. têm um sistema de Home Cinema.

O processo de parametrização está dividido em dois grupos: Parametrização de equipamentos e de actividades.

O processo de parametrização de equipamentos revelou-se ser muito simples uma vez que a base de dados da Logitech é muito completa. Em 15 minutos tinha adicionado o nosso leitor de DVD, gravador de DVD, processador e projector. É ainda

APROVEITE JÁ... FANTÁSTICA OFERTA

Sony PlayStation 3 40Gb + Jogo VIRTUAL TENIS

EPSON®

EXCEED YOUR VISION



Epson EMP TW2000

O SEU HOME CINEMA



Principais Características

Resolução Full HD
1080p (1920 x 1080)
Formato da imagem
16/9
Luminosidade
1600 ANSI lúmens
Contraste
50.000:1

HDMI V1.3 (2)
Contraste 50.000:1

FANTÁSTICA OFERTA

Sony PlayStation 3 40Gb + Jogo VIRTUAL TENIS



Campanha válida até final de Stocks.

Esta Campanha pode ser adquirida nas lojas_ Imacustica Porto_Viasonica Lisboa

Rua Duque de Saldanha, 424 Telm.: 918 612 001
4300-462 PORTO Fax.: 225 180 189
Tel.: 225 377 319 imacustica@imacustica.pt

imacustica

www.imacustica.pt

Calçada Poço de Mouros nº 55 Tel/Fax 218 135 083
1170-315 LISBOA viasonica@viasonica.pt

viasonica

www.viasonica.pt

EPSON®
EXCEED YOUR VISION

possível proceder à aprendizagem manual das funções recorrendo ao comando original.

Porque cada vez mais controlamos actividades e não equipamentos, a Logitech criou um conceito interessante para definir um conjunto de situações de utilização do seu sistema. Utilizando menus combinados de diversos equipamentos e macros, a Logitech conseguiu tornar a utilização de um comando um processo muito simples.

A Logitech anuncia que a sua base de dados comporta presentemente mais do que 5,000 marcas, num total de 200,000 equipamentos.

Para o efeito optámos por parametrizar as seguintes actividades: Ouvir CD's, Ver um Filme e Ver TV.

Em cada uma das actividades, o software vai apresentando um conjunto de páginas que permitem definir, entre outras coisas, qual o equipamento que controla o som, qual a entrada de video que utiliza o projector, qual o equipamento que sintoniza os canais de TV e qual a entrada de audio a definir no seu receiver ou processador. Depois de programadas, basta pressionar o botão dessa actividade e aguardar que o comando execute uma macro que liga e configura todos os equipamentos necessários a essa actividade. Ao alternar entre actividades o Logitech apaga os equipamentos que não fazem parte da nova actividade. Premindo o botão off (canto superior esquerdo do comando) todos os equipamentos que estão configurados como ligados são imediatamente desligados.

Caso um dos sinais não chegue ao equipamento de uma forma correcta, é possível pressionar num botão de ajuda que repete os comandos, perguntando, passo a passo, se essa correcção resultou. Após executada a macro de iniciação, o comando apresenta um MENU combinado para a actividade seleccionada, tendo acesso a outros sub-menus que podem ser seleccionados nos cantos do ecrã.

Tenha em atenção que as funções geralmente disponíveis no ecrã combinado, são os mais utilizados. À medida que se queira adicionar mais funções, o número de ecrãs poderá crescer, tornando a sua utilização mais complexa. No entanto, cada

utilizador pode definir o grau de complexidade que pretende atribuir ao mesmo, podendo, caso assim decida, ficar por um interface mais simples e prático.

Ecrã típico da actividade Ver TV



No caso da actividade ver TV, o Logitech ficou parametrizado para accionar os seguintes equipamentos:

Volume:	Processador
Canais:	Sintonizador
Ecrã:	Comandos de DVD

Teclado Numérico: Canais favoritos (com os respectivos símbolos)

Este software permite ainda escolher um conjunto de fundos temáticos predefinidos ou seleccionar uma foto pessoal à sua escolha, no entanto aconselhamos a utilização de uma foto simples por forma a não dificultar a percepção dos botões sobrepostos.

As nossas Impressões

As primeiras impressões deste comando foram bastante positivas. A sua dimensão é aceitável, não sendo excessivamente pesado, o que permite a sua utilização com uma só mão. O Logitech Harmony 1000 tem um design muito atractivo e ergonómico, apresentando um acabamento em alumínio escovado e piano lacado e um factor WAF (Wife Acceptance Factor) muito bom.

A parametrização e adaptação foi muito simples, tornando-o num produto facilmente viciante.

A utilização realizada durante o período de 3 semanas permitiu concluir que este produto pode ser a sua solução para acabar com a proliferação de comandos em cima da mesa da sala de estar.

É claro que os 400 Euros PVP deste equipamento pode deixar qualquer um a pensar duas vezes. Mas comparando rapidamente com as marcas que existem no mercado, vemos que existem soluções muito boas (talvez mais potentes), nomeadamente a da Philips (Pronto), mas também muito mais caras.

Caso esteja à procura de uma solução evoluída para o controlo do seu sistema e está disposto a gastar um pouco mais, este Logitech pode ser a solução que procura.

A favor:

- Ergonomia
- LCD policromático
- Interface e facilidade de utilização

Contra:

Nada de relevante.

José Xavier

jose.xavier@hdmc.pt

www.hdmc.pt

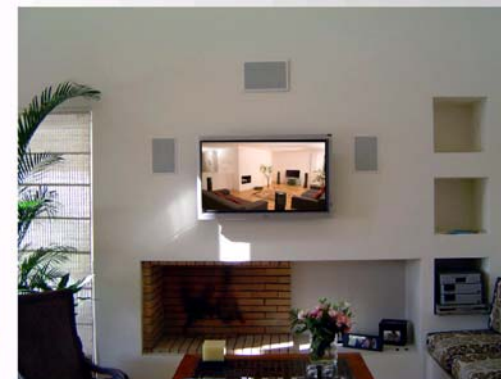
Novembro 2008



Há muitos locais onde pode comprar um qualquer equipamento de som e imagem.

Mas se o que quer é uma solução "chave na mão" à sua medida, não se preocupe e deixe por nossa conta.

Demonstramos, instalamos e explicamos, das soluções mais simples à mais exigentes e sofisticadas.



Há 24 anos que utilizando as melhores marcas internacionais, construímos uma reputação de qualidade e performance como fornecedores de "Soluções Áudio e Vídeo à medida do Cliente".



Lisboa

Av. Conselheiro Fernando de Sousa, Nº. 25 A/B
1070-072 Lisboa
Portugal
Tel. +351 21 351 25 50 Fax. +351 21 351 25 68

www.transom.pt
transom@transom.pt